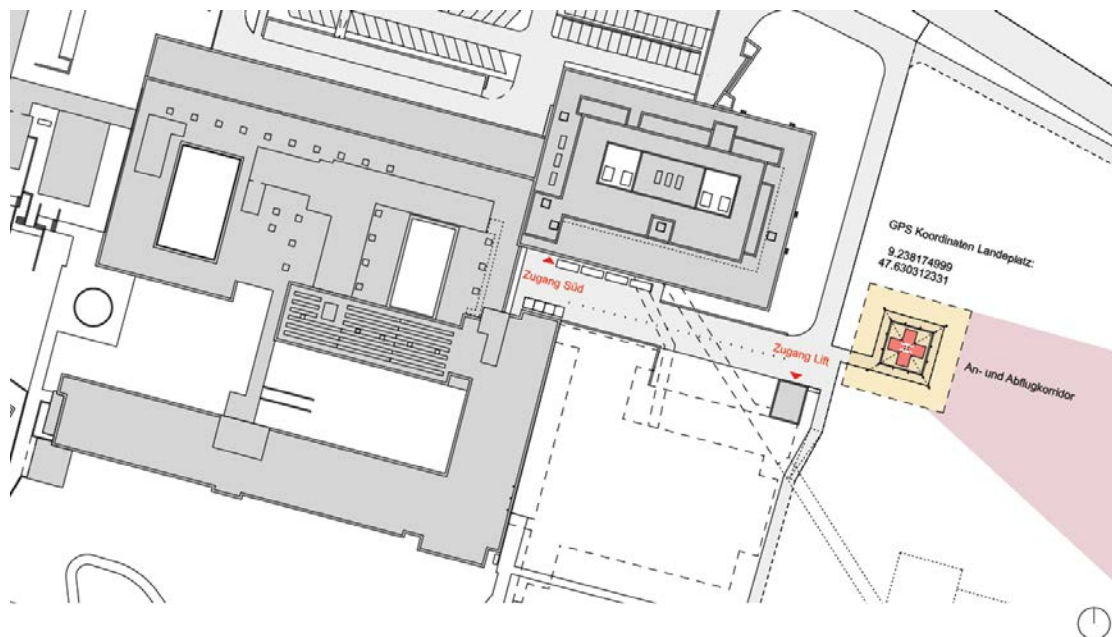


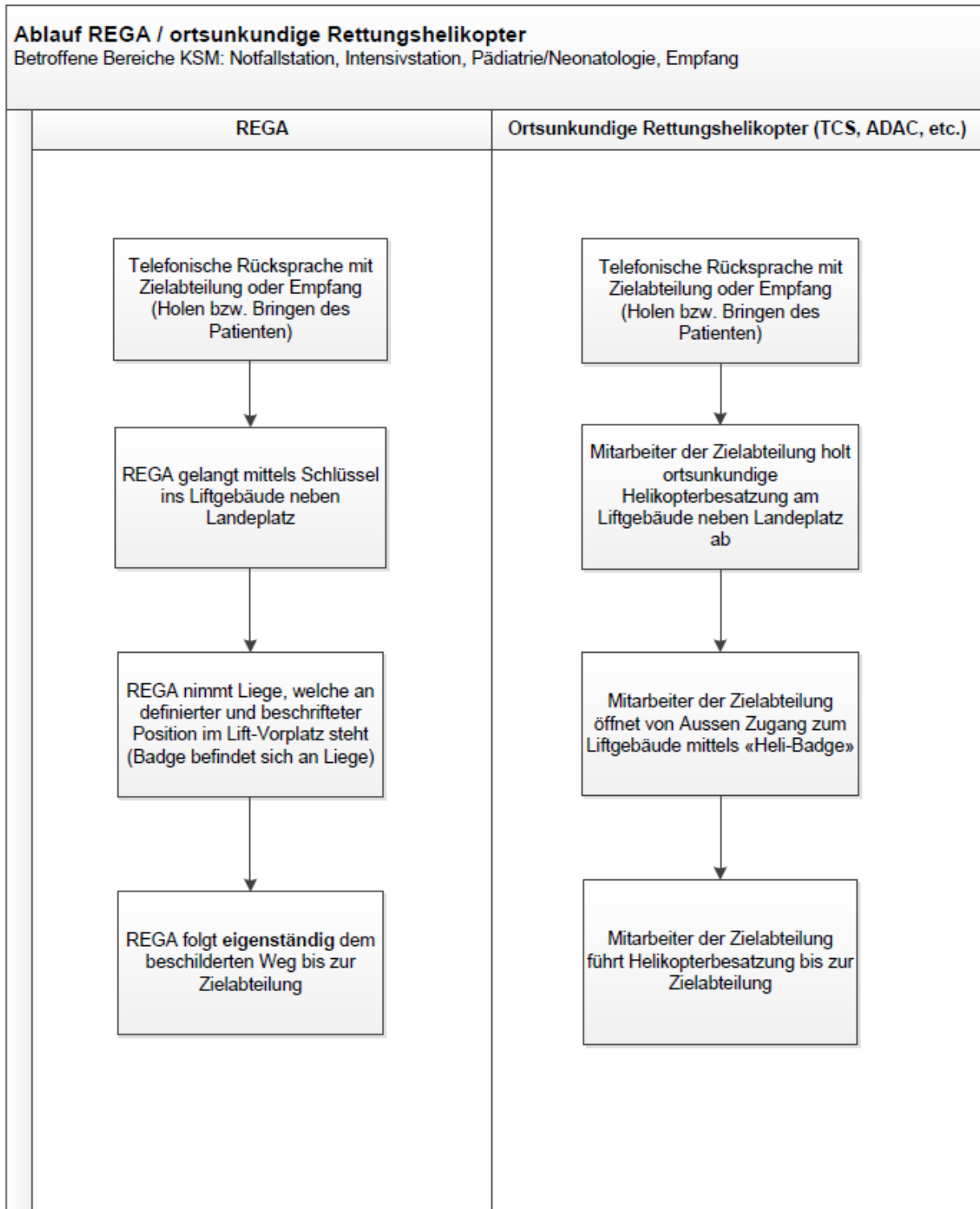
Merkblatt Heli-Landeplatz Spitalcampus Münsterlingen

Version	Mai 2017 / np
Verteiler	Intranet KSM / Internet STGAG/KSM
Ziel und Zweck	Im Rahmen des Neubau-Projekts „3i“ wurde ein neuer Heli-Landeplatzes errichtet. Dieser wird im Juni 2017 in Betrieb genommen und ersetzt den früheren sowie den provisorischen Heli-Landeplatz, welcher rückgebaut wird. Der Heli-Landeplatz entspricht allen aktuellen Normen und wurde von der REGA im Mai 2017 abgenommen.
GPS Daten:	9.238174999 47.630312331 Spitalcampus 1, 8596 Münsterlingen
Anflugschneise:	Richtung Osten, gemäss Plan
Situation und Zugang:	Der neue Heli-Landeplatz des Spitalcampus Münsterlingen befindet sich unmittelbar neben dem Osttrakt. Vom Landeplatz führt ein asphaltierter Weg direkt zum Lift, mit welchem man ins Geschoss V und anschliessend via Verbindungstunnel ins Spital gelangt. Die Aussenhülle des Liftgebäudes ist nicht frei zugänglich, sondern muss entweder mittels REGA-Schlüssel oder Heli-Badge geöffnet werden. Im Spital Münsterlingen besitzen folgende Bereiche einen Heli-Badge: Notfallstation, Intensivstation, Pädiatrie/Neonatologie und Empfang. Bei einem möglichen Liftausfall wird der ebenerdige Eingang zur Physiotherapie (Zugang Süd; Geschoss U) als Zugang ins Spital genutzt. Diese Tür kann ebenfalls mit dem Heli-Badge oder einem normalen Mitarbeiter-Badge geöffnet werden.
Anmeldung für Heli-Landungen:	Über den Empfang des Kantonsspitals Münsterlingen: +41 71 686 11 11 oder Zielabteilung



1	Version:	Erstellt am/durch:	Freigabe am/durch:	
Heli-Landeplatz	1	04.05.17/ np		Seite 1 / 2

Ablauf Patiententransport



Version vom 05.05.2017