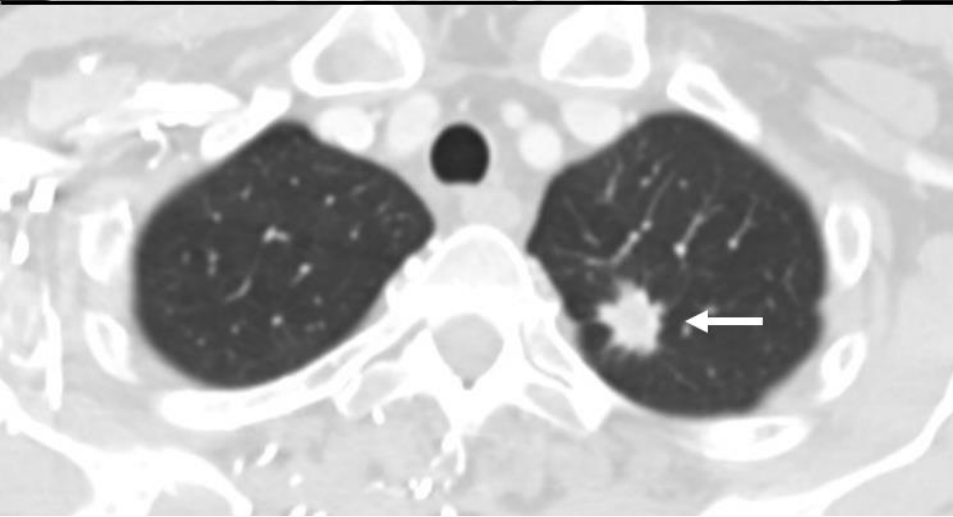
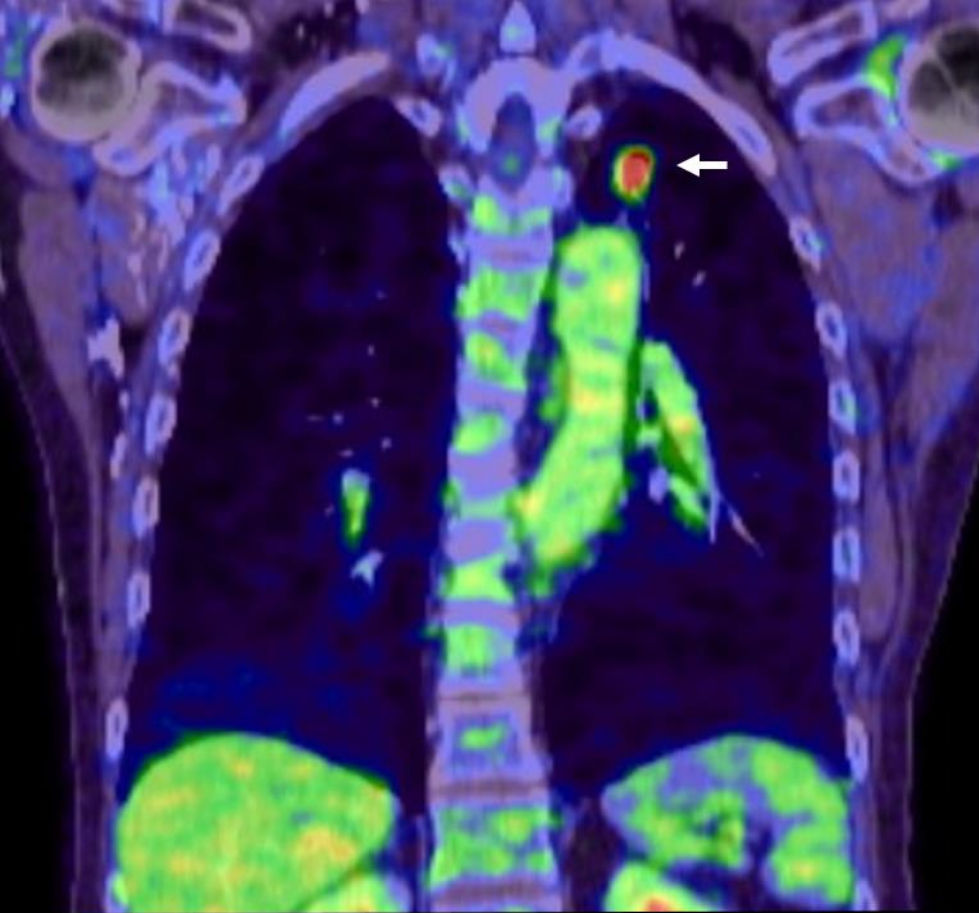




Computertomographie.  
Patientin mit einem sternförmigen  
Rundherd im linken  
Lungenoberlappen  
(Pfeilmarkierung). Der gesamte linke  
Lungenoberlappen wurde entfernt.  
Die Gewebeprobe (Histologie) ergab  
den Befund eines Lungenkrebs  
(primäres Bronchuskarzinom)





PET-CT (Kombinationsuntersuchung von Positronen-Emissionstomographie und Computertomographie)

Patientin mit einem sternförmigen Rundherd im linken Lungenoberlappen (Pfeilmarkierung).

Der Tumor zeigt einen hohen Zuckerstoffwechsel (rote Einfärbung).

