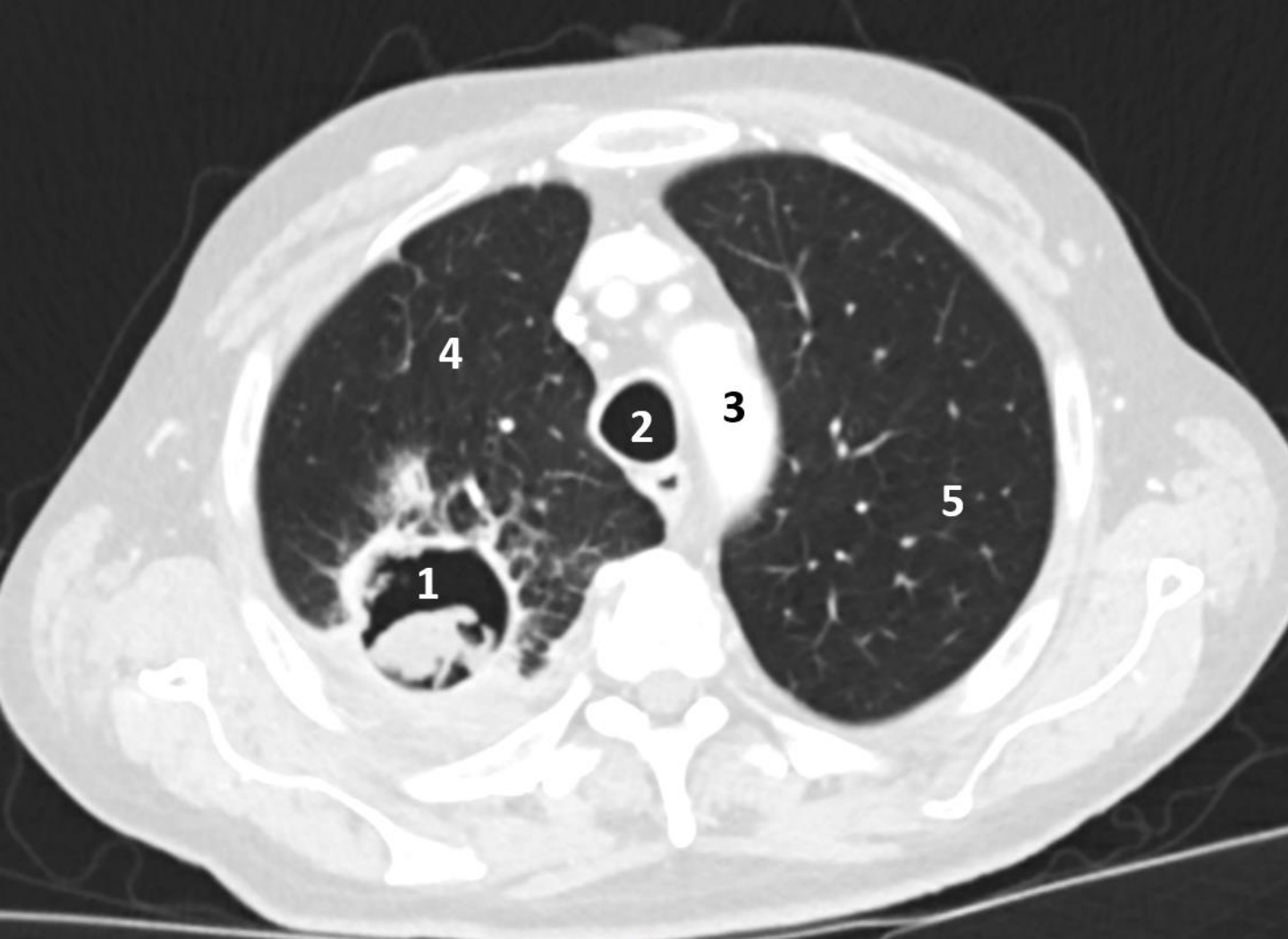


Computertomographie. Patient mit Höhlenbildung (Kaverne) im rechten Lungenoberlappen verursacht durch eine Pilzinfektion (Aspergillom)

1: Kaverne, 2: Aorta, 3: rechte Lunge, 4: linke Lunge, 5: Leber



Computertomographie. Patient mit Höhlenbildung (Kaverne) im rechten Lungenoberlappen verursacht durch eine Pilzinfektion (Aspergillom)

1: Kaverne, 2: Luftröhre (Trachea), 3: Aortenbogen, 4: rechte Lunge, 5: linke Lunge