



Herzlich willkommen

Montag, 5. November 2018 – Anwohnerinformation

Begrüssung

Baumassnahmen und Betriebskonzepte Neubau

Baumassnahmen im Umbau Bestand

Kommunikation / Information



Norbert Vetterli
Spitaldirektor
Spital Frauenfeld



Doris Rathgeb
Pflegedirektorin
Spital Frauenfeld



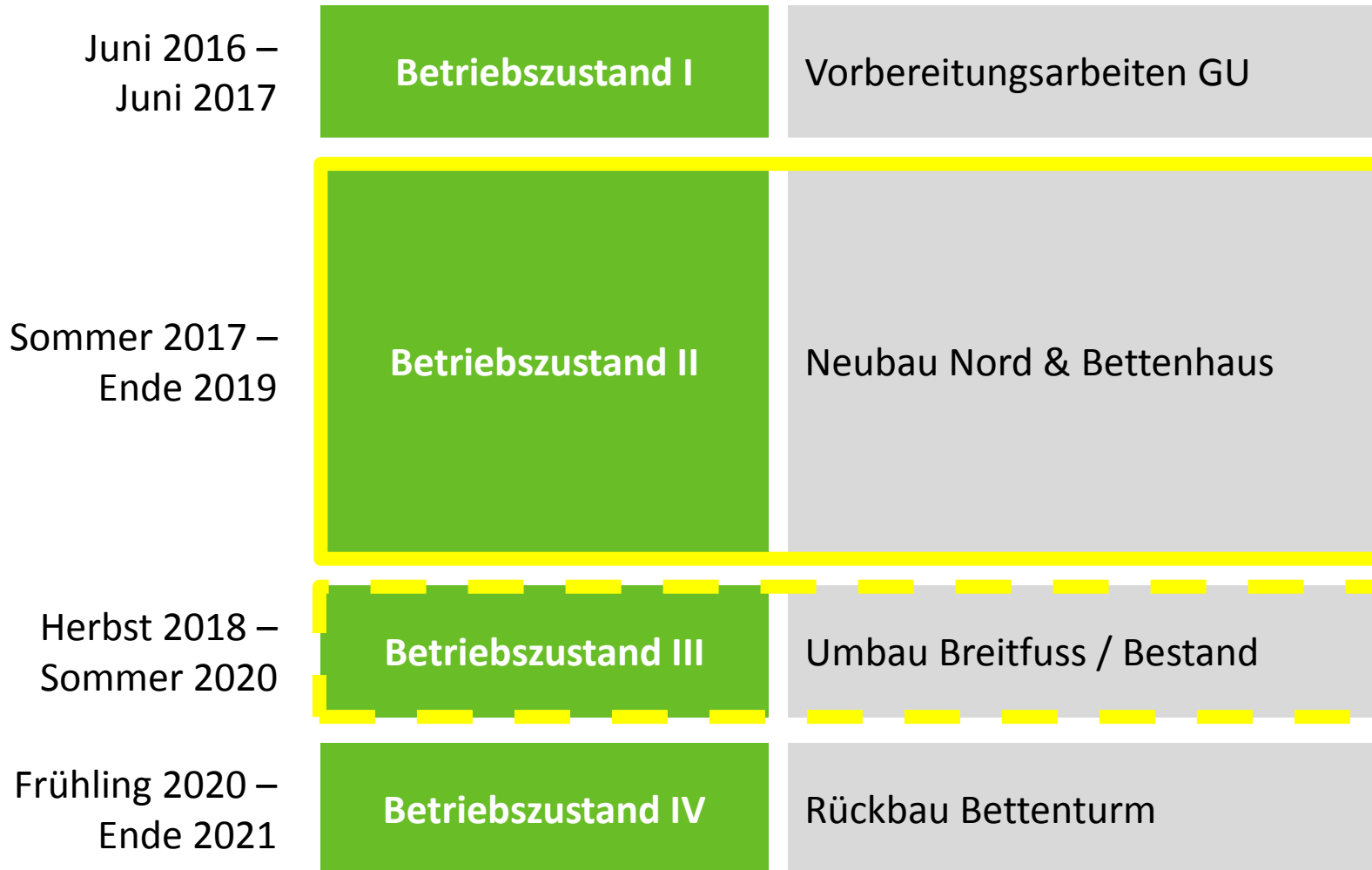
Stefan Bogo
Leiter Projekte
Thurmed Immobilien AG



Isidro Malinconico
Gesamtprojektleiter
Steiner AG



Wilhelm Rudolph
Leiter Ausführung
Steiner AG



Begrüssung

Baumassnahmen und Betriebskonzepte Neubau

Baumassnahmen im Umbau Bestand

Kommunikation / Information



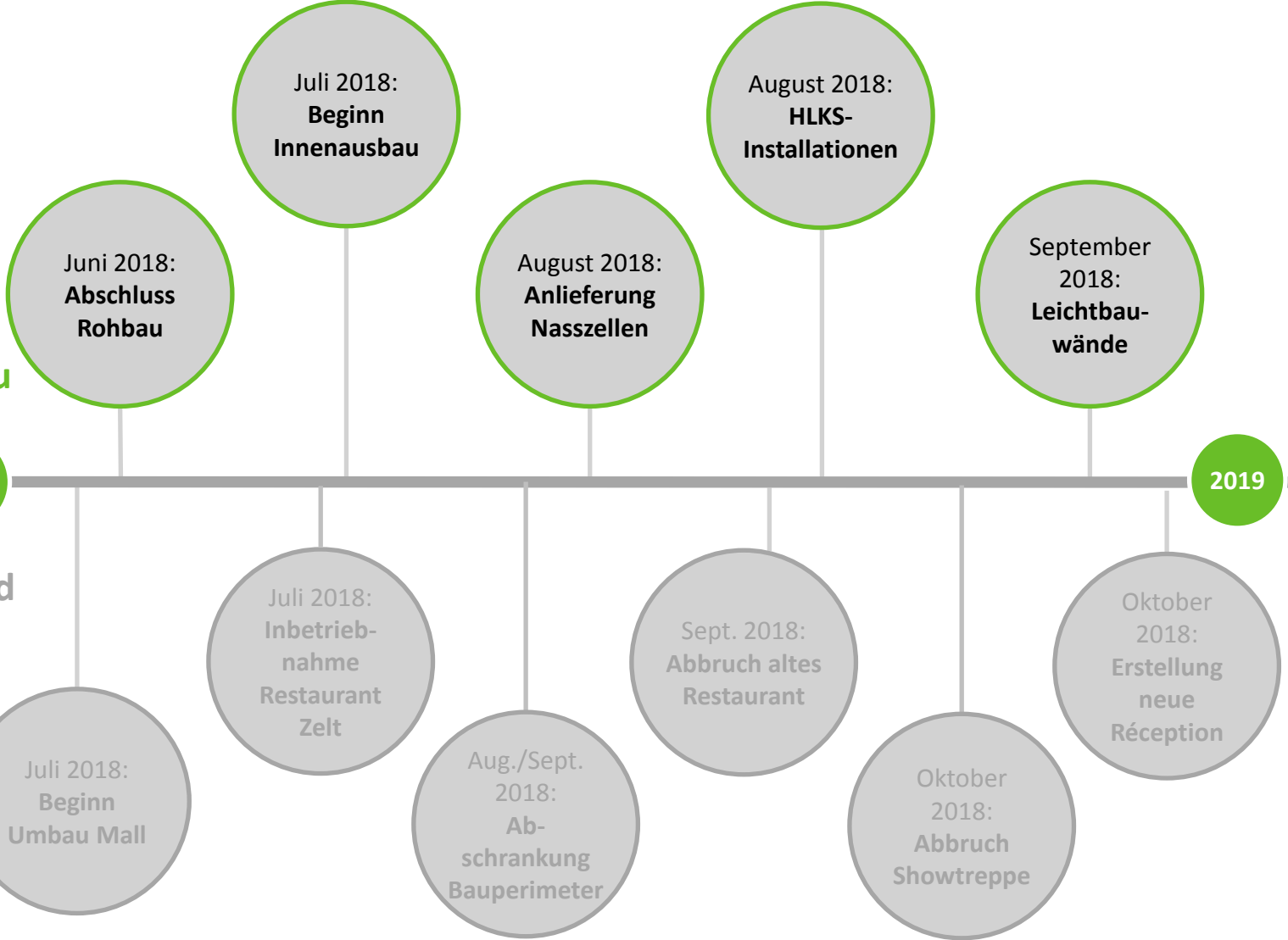
Baumassnahmen 2018/2019

Neubau

2018

2019

Bestand















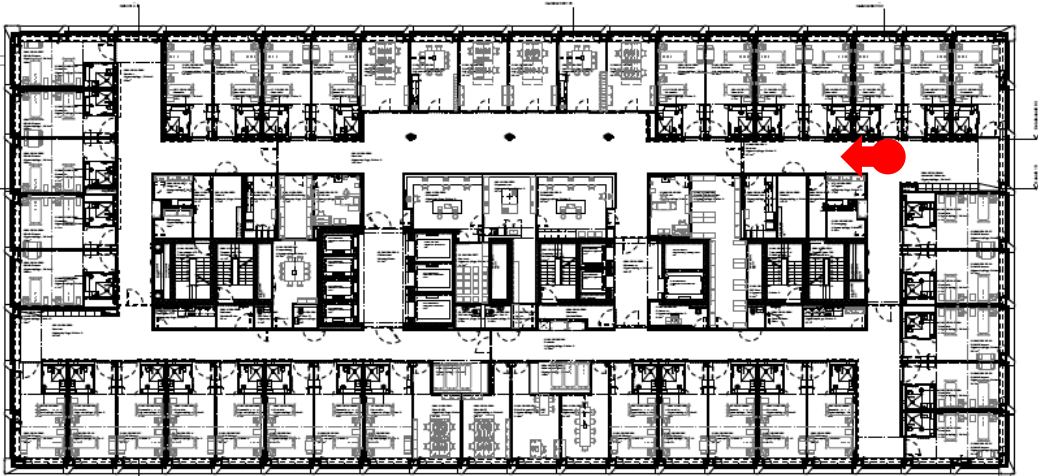


Ansicht Neubau Nord & Bettenhaus

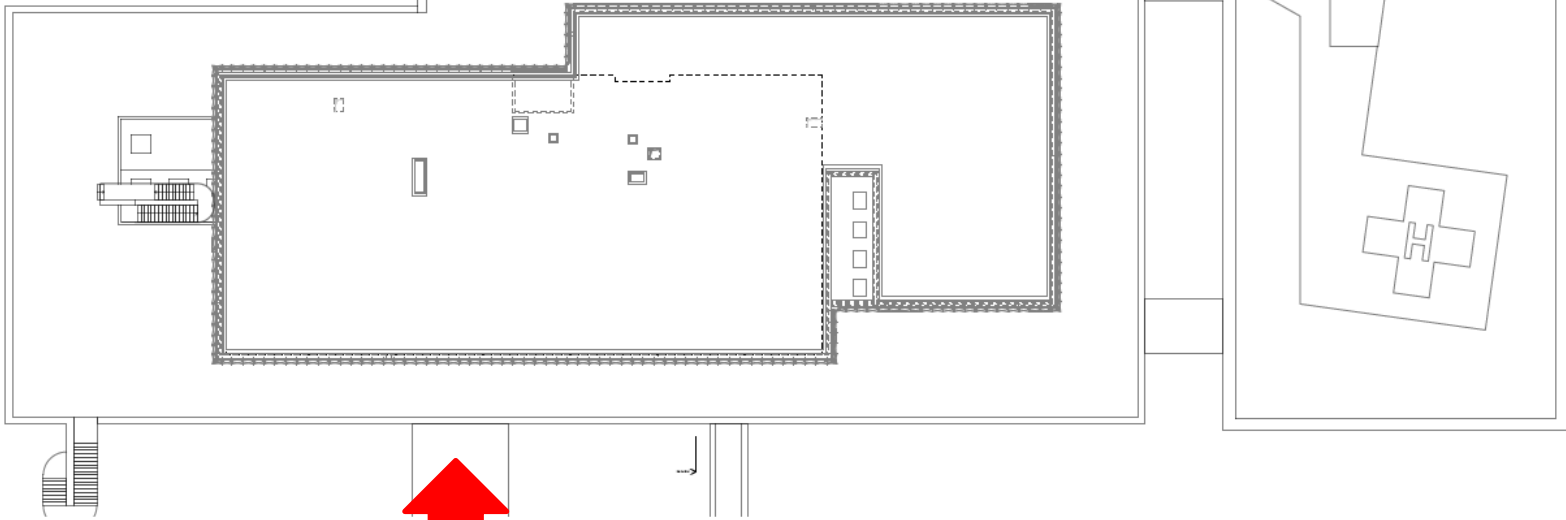




Grundriss Geschoss OG 06 - 1:333
0 5 10 m



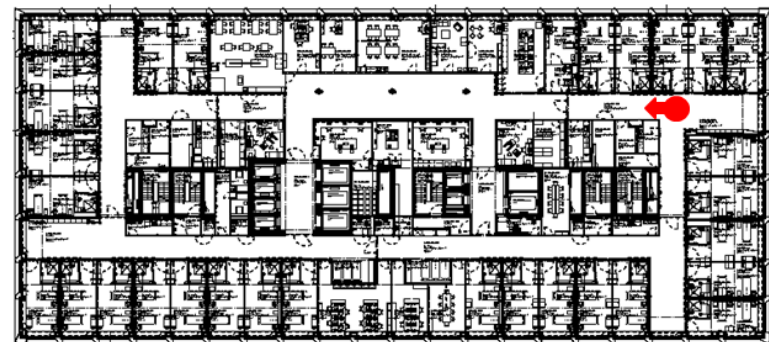
Blickrichtung

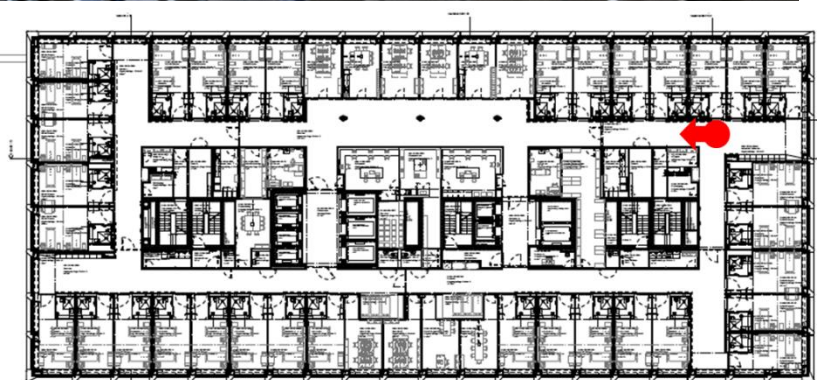


Haupteingang













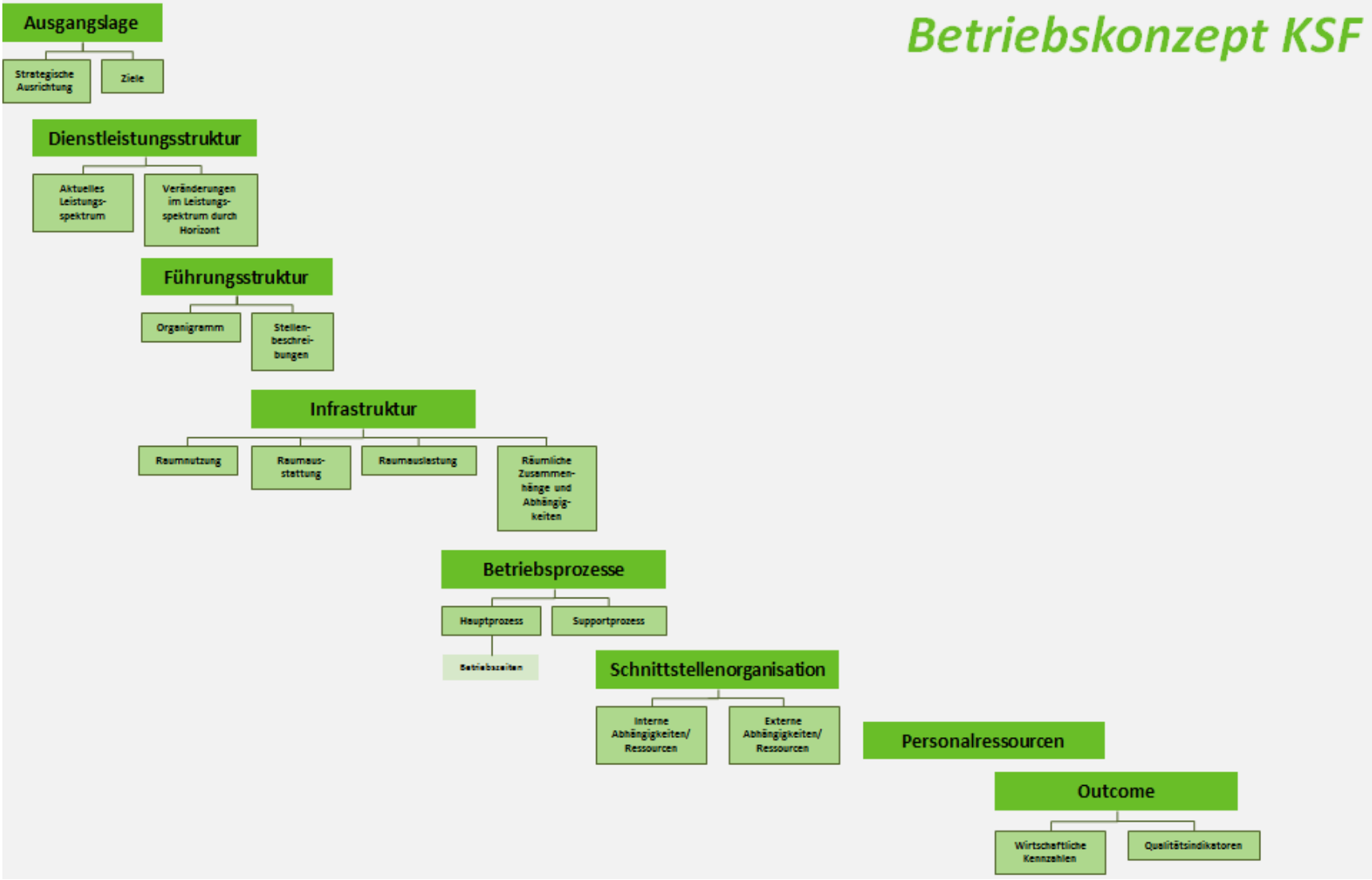
Horizont - Themen / Pendenzen 2018			2018			
Projektbezeichnung	Schlüsselrolle Nutzer / <-> Fokuser		1.Q.	2.Q.	3.Q.	4.Q.
			Jan. - März	Apr. - Juni	Juli - Sept.	Ok. - Dez.
Allgemein / Diverses						
Themen Schnittstelle Bau / Betrieb	AT	Wiesli				
Strategien						
Baubesetzungs-Störungen	AT	Bogo / Wiesli				
Baubesetzungs-Störungen	AT	Bogo				
Prozessänderungen	AT	Bogo / Wiesli				
Adiproskriptions GU / TD / Betrieb	AT	Wiesli				
Bronchovite - Begleitung (M-Wagen)	Müller	Müller/Bogo				
Horizontplanung	AT	Wiesli / Kjer				
Abstimmung IV / SB	AT	Bogo / Wiesli / Kjer				
Baukoordinationsleitung / Tag	AT / Wiesli	Bogo / Wiesli				
Kostenkontrolle / Budgets						
Internet	Wiesli	Wiesli				
Eingangskarte	Wiesli	+ zusätzliche Ressourcen				
Veranstaltungen	Wiesli					
Dokumentation Bauverlauf -> Vorentscheid	Wiesli					
NO 1 - Mail, Mail, Datum, Kapelle, Radio						
Planung / Organisation (einphasig Mail / Restaurant)	A. Müller					
Kapelle Detailskizzen (Kunst am Bau)	AT					
Radio S. Schnittstellen / Umzugsplanung	AT	Wiesli				
Kapellen-Abstimmung -> Konzept	RADO					
Aquarium	AT					
NO 2 - Zeitliche Priorisierung						
Befehlskonzept	F. Jung	Wiesli				
NO 2.1 - Interdisziplinäre Amb. Bereich A						
Befehlskonzept	Axel	Wiesli				
Abschluss Huterprozess / Bereinigung Raumtuden	AT					
NO 2.2 - Zeitliche						
Provisorium / Reaktionen während B2 II	Kjer (Drewel)	Kjer				
Abschluss Huterprozess / Bereinigung Raumtuden	AT					
NO 4.1 - OP, ANK, IS						
Stationärer OP: Befehlskonzept	Kocher					
ANK: Abschluss Huterprozess / Bereinigung Raumtuden	Kocher					
TK: Abschluss Huterprozess / Bereinigung Raumtuden	Kocher					
Ambulante OP: Abschluss Huterprozess / Bereinigung K1	Kocher					
ANK: Befehlskonzept	Kocher					
TK: Befehlskonzept	Kocher					
Ambulante OP: Befehlskonzept	Kocher					
Stationärer Huterprozess	Kocher					
NG6 Ursprüngliche Eingriffsumgebung im OP-Bereich	Kocher					
NO 4.2 - Ressourcen / Geld						
PROV Geld -> Befehlskonzept	Heer					
Geld im OGD: Abschluss Huterprozess / Bereinigung K1	Heer	Wiesli				
Geld -> Befehlskonzept	Heer					
NO 4.3 - Shop						
Provisorium / Reaktionen während B2 II	Bom	Kjer				
Abschluss Huterprozess / Bereinigung Raumtuden	Bom					
NO 5 - Ressourcen, Betriebsmittel, Budget						
PROV Amb. Frauenklnk -> Befehlskonzept	Brouf	Wiesli				
Amal Frauenklnk: Abschluss Huterprozess / Bereinigung K1	Brouf	Wiesli				
Amal Frauenklnk: Befehlskonzept	Brouf	Wiesli				
SDI und ambulante Eingriffe in der Frauenklnk	Wiesli					
Urologie: Abschluss Huterprozess / Bereinigung Raumtuden	Wiesli					
Urologie -> Befehlskonzept	Wiesli					
NO 4.4 - Strategien						
Befehlskonzept Diagnostik	Baumgartner	Wiesli				

NO 6.1 - Betrieb						
Befehlskonzept Clinica	Baumgartner	Wiesli				
NO 7						
Befehlskonzept -> Medizintechnik, Transport etc.	Booser					
Interprofessionelle Zusammenarbeit -> Väterknoten, Essenszeit	Booser					
Schnittstellen: Kassen, etc. etc. (Kassen, Information)	Booser					
Fliegengitterlösungen Hk, Hk, Hk, Hk	Umann					
Ausm -> Konzeption, Umsetzung etc.	Booser					
Umgebung im Innern -> Kuchengarten	Booser					
Klimatisierung	RADO					
Themen: Größe & Klima, Themenentwicklung	RADO					
Reinigungsleistung gemäß Anforderungen Kuchengarten	RADO					
NO 8 - Medizinische						
Befehlskonzept Physiotherapie	Müller	Wiesli				
Befehlskonzept Ergotherapie	Müller / Hipp					
NO 9 - Interdisziplinäre						
Befehlskonzept	Bom	Kjer				
NO 10 - Interdisziplinäre						
Def. Nutzung nach Bezugshorizont	AT					
Besprechungen / Reaktionsformen -> z.B. CH ou S	Bogo	Wiesli / Bogo				
Interdisziplinäre Besprechungen: Risikoanalyse, etc.						
NO 11 - Logistik / Betriebsentwicklung						
Befehlskonzept	Kjer	Kjer				
NO 12 - Interdisziplinäre						
Abschluss Huterprozess / Bereinigung Raumtuden	Heer	Bogo				
NO 13 - Interdisziplinäre						
B2 II: OP -> PROV -> Stationär	AT	Wiesli				
NO 14 - Interdisziplinäre						
Schnittstellen: Befehlskonzept / Schnittstellen	Uffe					
Schnittstellen im stationären OP	AT					
Konzeption / Konzeption: Bereinigung Raumtuden	Bogo					
Interdisziplinäre: Verordnungen / Aufstellungsraum	RADO					
NO 15 - Interdisziplinäre						
Optim. der Dienstleistungen / Möglicher Ablauf	AT					
B2 II: Ablauf / Termine	AT	Bogo				
Interdisziplinäre: Zusammenarbeiten	AT					
NO 16 - Interdisziplinäre						
Def. Nutzung nach Bezugshorizont	AT	Wiesli / Bogo				
Besprechungen / Reaktionsformen	AT					
Interdisziplinäre Besprechungen: Risikoanalyse, etc.	Bogo					
NO 17 - Interdisziplinäre						
Interdisziplinäre: Abgrenzungen / Schnittstellen	Heer					
Stationärer OP	Heer					
Ausstellung / Betriebsentwicklung	Heer	Wiesli				
Schulungsbüro II / Schulungsbüro I / Anästhesie	Wiesli					
PROV: Besprechungen: Auswertungsprozesse	Wiesli					
NO 18 - Interdisziplinäre						
Interdisziplinäre: Bestand	He	Bogo / He				
Interdisziplinäre: Bestand	He	Baumgartner				
Interdisziplinäre: Bestand	He	Baumgartner				
Interdisziplinäre: Bestand	He	Baumgartner				
NO 19 - Interdisziplinäre						
Entwicklungen zu stationären Maßnahmen	Heer	Bogo / He				
Bestand im Umzugsprozess	Heer					
Interdisziplinäre: Bestand	Uffer					
NO 20 - Interdisziplinäre						
Interdisziplinäre: Bestand	Heer	Bogo / He				
NO 21 - Interdisziplinäre						
Interdisziplinäre: Bestand	Heer	Bogo / He				
NO 22 - Interdisziplinäre						
Interdisziplinäre: Bestand	Heer	Bogo / He				
NO 23 - Interdisziplinäre						
Interdisziplinäre: Bestand	Heer	Bogo / He				
NO 24 - Interdisziplinäre						
Interdisziplinäre: Bestand	Heer	Bogo / He				
NO 25 - Interdisziplinäre						
Interdisziplinäre: Bestand	Heer	Bogo / He				
NO 26 - Interdisziplinäre						
Interdisziplinäre: Bestand	Heer	Bogo / He				
NO 27 - Interdisziplinäre						
Interdisziplinäre: Bestand	Heer	Bogo / He				
NO 28 - Interdisziplinäre						
Interdisziplinäre: Bestand	Heer	Bogo / He				
NO 29 - Interdisziplinäre						
Interdisziplinäre: Bestand	Heer	Bogo / He				

NO 25 - Demenzsibles Spital					
Befehlskonzept (ATZ*)	Umann	Wiesli			
Gefährlicher Leistungsauftrag?	Umann				
NO 26 - Materialisierung					
Befehlskonzept	Bogo				
NO 27 - Türkonzept / Schliessung					
Sicherheitszonen - Konzepterstellung	Bogo	Bogo			
Türkonzept	Bogo				
NO 28 - Ausstattungsstandards					
Empfang	Wiesli	Wiesli			
Wartebereiche	Wiesli				
NO 29 - Ausstattung - SKP 7/8/9					
Aktualisierung SKP 7 + 8	Klinikmanager	Kjer / Wiesli			
Aktualisierung SKP 9 -> Umzugsplanung	Fernandez				
P - Sanierung Befehlschutzraum / Garderoben					
Kostensenkung / Ablauf / Terminprogramm	A. Müller				
Konzept Garderoben	A. Müller	Wiesli			
Umsetzung	A. Müller				
P - IMC / IPS / ANK					
Bedarf / Konzept?	Dütschopf	Dütschopf/Kallgeb			
P - Onk-Ambi					
Bedarf / Konzept?	Baumgartner	Vetterli			
P - Reservierfläche Südtrakt 1. OG					
Nutzung?	Wiesli	Wiesli			
P - Notfall: Fast track					
Bedarf / Konzept?	Baumgartner	Bogo			
P - Umzugskonzept: Bestand -> Neubau					
Bedarf / Konzept?	Kjer	Kjer			



Betriebskonzept KSF



Jedes Thema, jeder Ablauf / Prozess wird kritisch hinterfragt und bei Bedarf angepasst (Blumenpflege bis Austrittsplanung)

- Patientenbetreuung (z.B. Bezugspflegesystem)
- Ausbildung - Lernbegleitung
- Fachentwicklung Pflege, zusätzlicher Wissensaufbau
- Etagenbelegung – Bettenmanagementkonzept, zentrale Operations- und Bettendisposition
- Führungsstruktur Pflege und Teamzusammensetzung
- Zahlreiche Projekte wie elektronisch unterstütztes Medikamentenmanagement, demenzsensible Station etc.
- Türbeschriftung (Zimmernummer, Isolation, Seelsorgebesuch etc.)
- Reinigung der Betten neu auf den Stationen
- Gastronomie: Look & Serve, Frühstückswagen
- Logistik: Ver- und Entsorgung der Stationen

Experimente

Pflegewagen

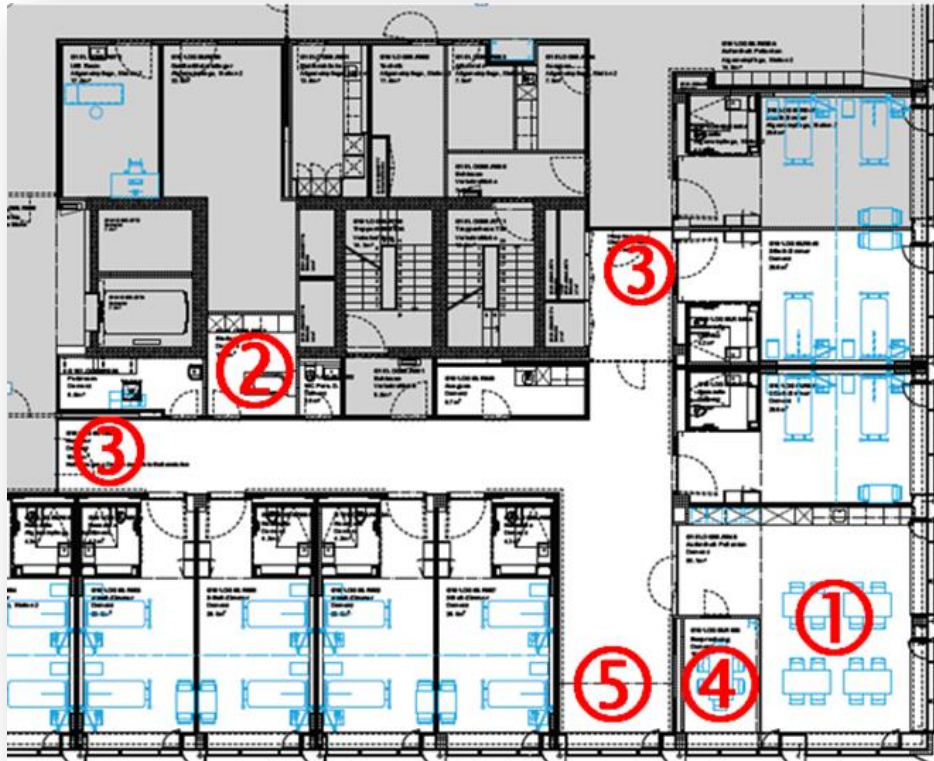
- Ausstattung, Prozess und künftige EDV-Ausstattung werden getestet
- Prototypen im Praxiseinsatz
- Testphasen für Tablets



Informationstafeln für Patienten

Datum:	Station:
	Zimmer:
Verantwortliche Fachpersonen	
Arzt:	Pflege:
Termine	
Austritt:	

- Bauliche Anpassungen des Raumkonzepts
- Visuelle, orientierungsfördernde Elemente wie Uhren im Zimmer und spezielle Kennzeichnung der Räume
- Einladende Wirkung von Tageslicht im Aufenthaltsraum
- Spezielles Betreuungskonzept, wenig Ortswechsel, patientenzentrierte Betreuung, gemeinsame Mahlzeiten, Einbezug von Angehörigen, technische Hilfsmittel bei «Hinlauftendenz», spezifische Fortbildungen für das Personal, etc.



Räumlichkeiten

- Abtrennung von 6 Zimmer, 12 Betten
- Nutzung der Versorgungsstrukturen der Gesamtetage

Differenzierung Raumangebot

- ① Aufenthaltsraum
- ② Bad/Therapieraum
- ③ Abtrennung der Station gegenüber Gesamtetage, Alarmsystem
- ④ Besprechungsraum mit Sicht auf Aufenthalt
- ⑤ Aufenthalt/ Sitzgelegenheiten am Flurende

Fünf Teilprojekte

- Telefonie & UCC
- Mobile Kommunikation
- Bedside-Services
- Alarmierung
- Infrastruktur



– Ersatz bestehender Telefonie durch zentrale Telefonielösung



– Ersatz Tischtelefone



– Ersatz WLAN Telefone

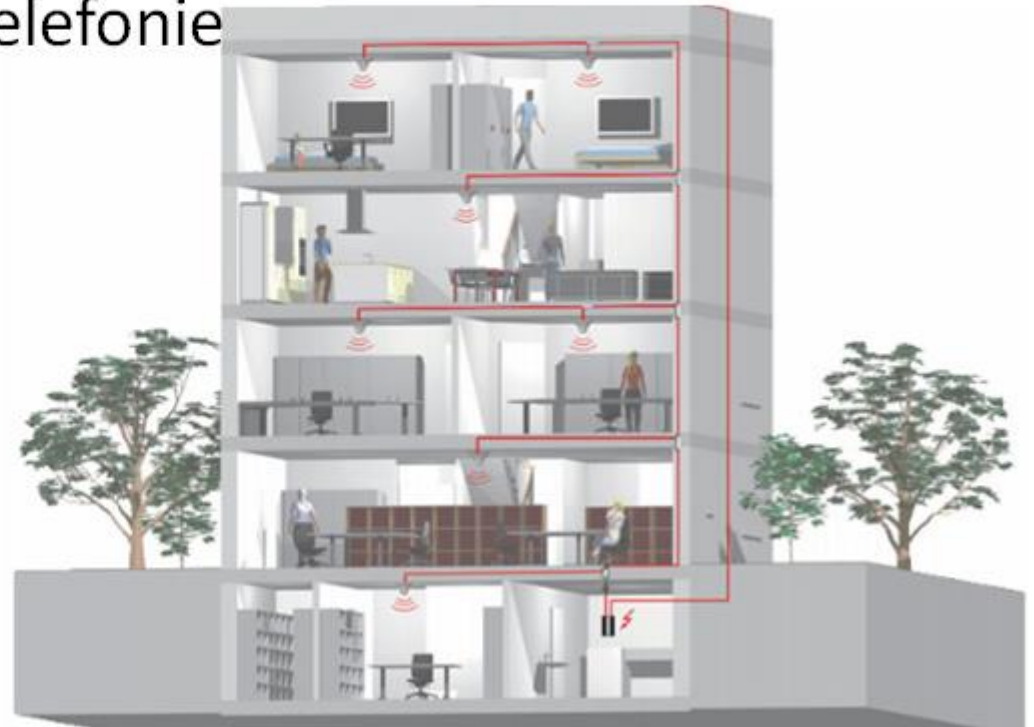


– Einführung UCC



Unified Communications & Collaboration – einheitliche Kommunikation und einfachere Zusammenarbeit:
Mobiler Zugriff auf Geschäftsdaten, Sprach-/Videotelefonie, E-Mail, Video-konferenzen etc.

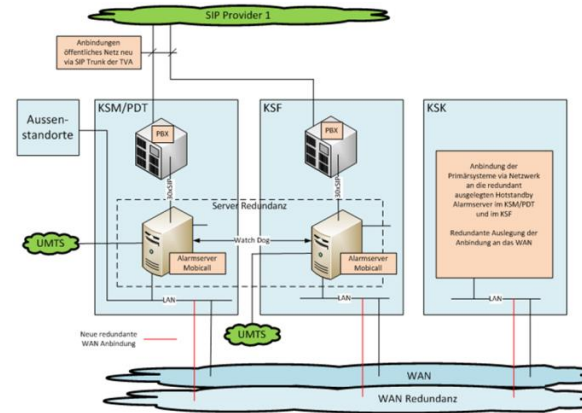
- Installation einer Inhouse Mobilfunk (3G 4G) Antennenanlage
- Ausfallebene für Telefonie



- Ablösung Patienten-Medien-Terminals (Telefon, Radio, TV)
- Möglichkeit eigene Geräte wie Handys oder Tablets zu integrieren



Neue Alarmplattform



Bereitstellung der nötigen Infrastruktur der Teilprojekte: Telefonie & UCC, Bedside Services und Mobile Kommunikation:

- Netzwerk; Kuper- und Lichtwellenleiter-Verkabelung
- Notstromversorgung der zugehörigen Netzwerkinfrastruktur
- Notwendige Haustechnik Infrastruktur

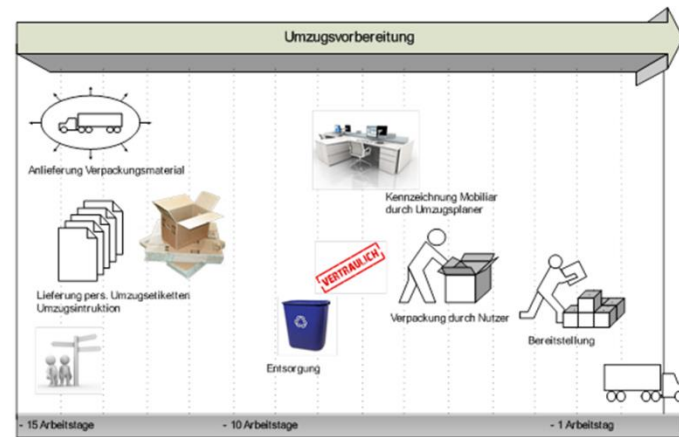


Organisation

- Verkehrswege / Liftkapazitäten
- Situationsplan
- Ansprechpersonen / Zuständigkeiten
- Etc.

Umzugsvorbereitung

- Umzugsdrehbuch / Checklisten
- Kennzeichnung / Verpackung
- Schulungen für das Personal: Patientenruf, Rohrpost, Telefonie, Topfmaschinen, Lichtsteuerungen, Patientenmedienterminals, IT etc.



Durchführung

- Patientensicherheit an oberster Stelle
- Umzugsreihenfolge: Patienten und Gerätschaften (jeder Patient wird von drei Personen begleitet)
- Was muss gezügelt werden, was entsorgt oder gelagert
- Leiten der Besucherströme
- Mahlzeiten der Umzugspatienten koordinieren
- Zutrittsberechtigungen definieren (Handwerker etc.)
- Support / Helpdesk

Sehr hohe Belastung für das gesamte Personal



Begrüssung

Baumassnahmen und Betriebskonzepte Neubau

Baumassnahmen im Umbau Bestand

Kommunikation / Information

Neubau

2018

Juni 2018:
Abschluss
Rohbau

Juli 2018:
Beginn
Innenausbau

August 2018:
Anlieferung
Nasszellen

August 2018:
HLKS-
Installationen

Seit
September
2018:
Leichtbau-
wände

2019

Bestand

Juli 2018:
Beginn
Umbau Mall

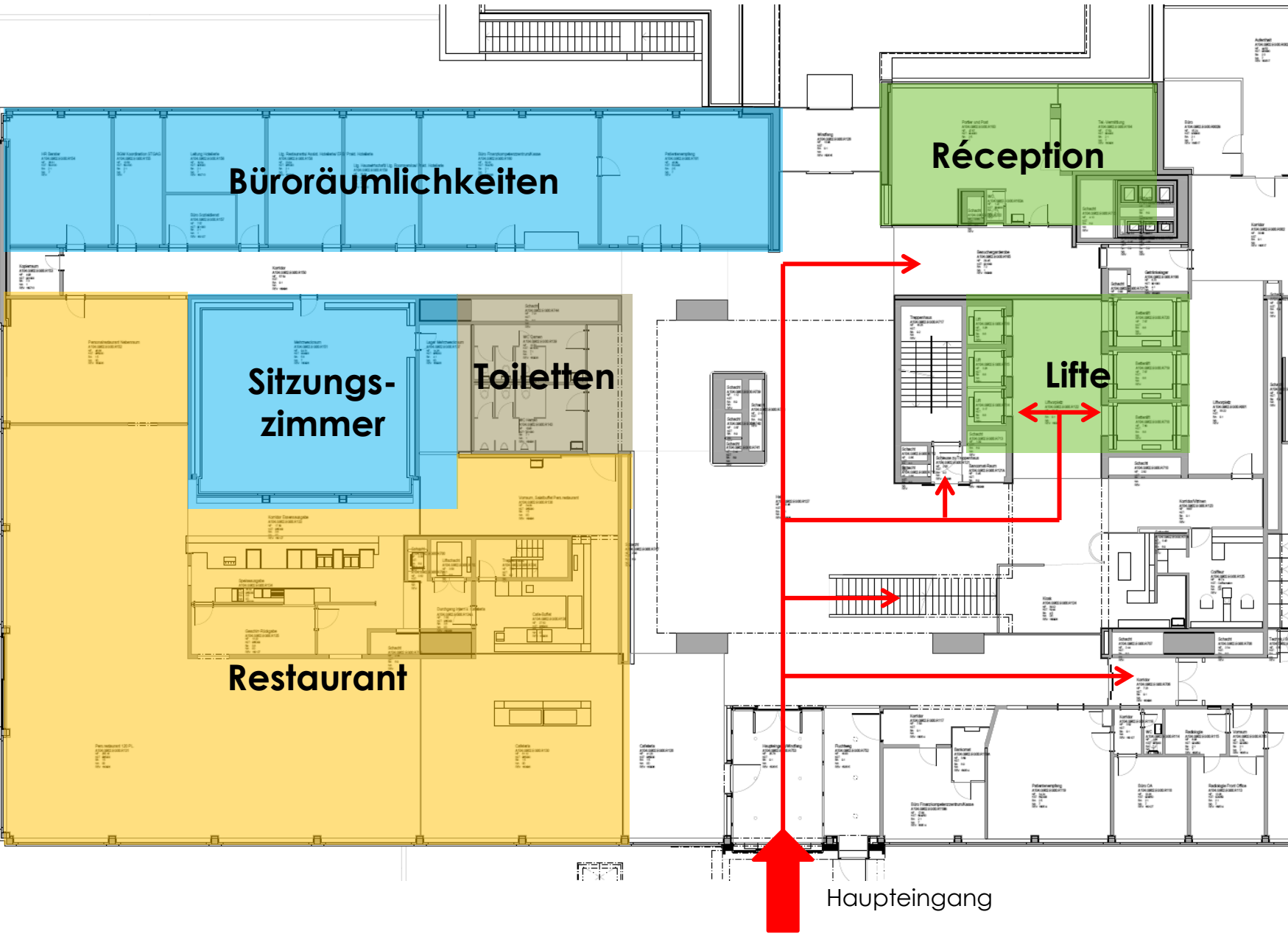
Juli 2018:
Inbetrieb-
nahme
Restaurant
Zelt

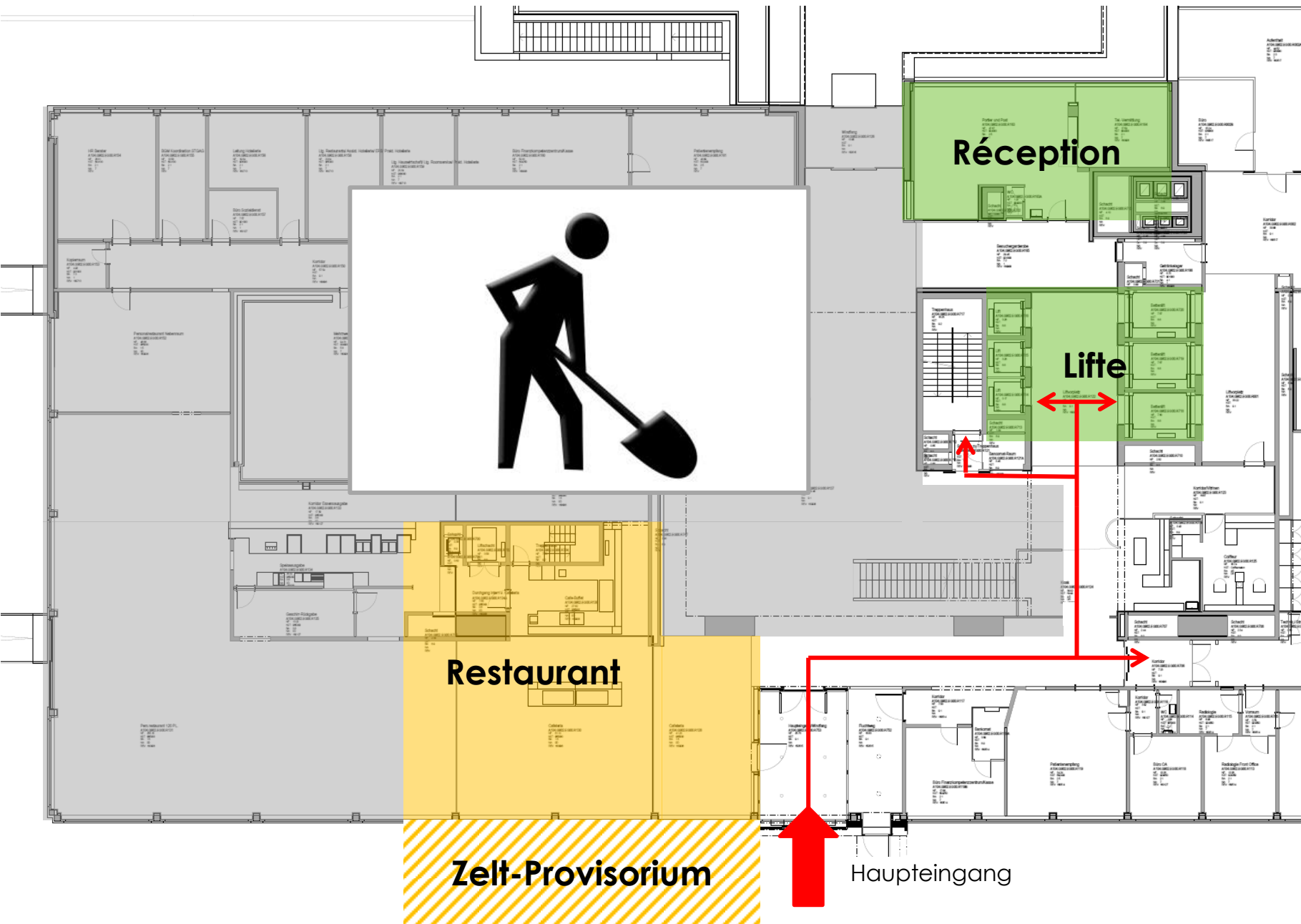
Aug./Sept.
2018:
Ab-
schränkung
Bauperimeter

Sept. 2018:
Abbruch altes
Restaurant

Oktober
2018:
Abbruch
Showtreppe

Oktober
2018:
Erstellung
neue
Réception







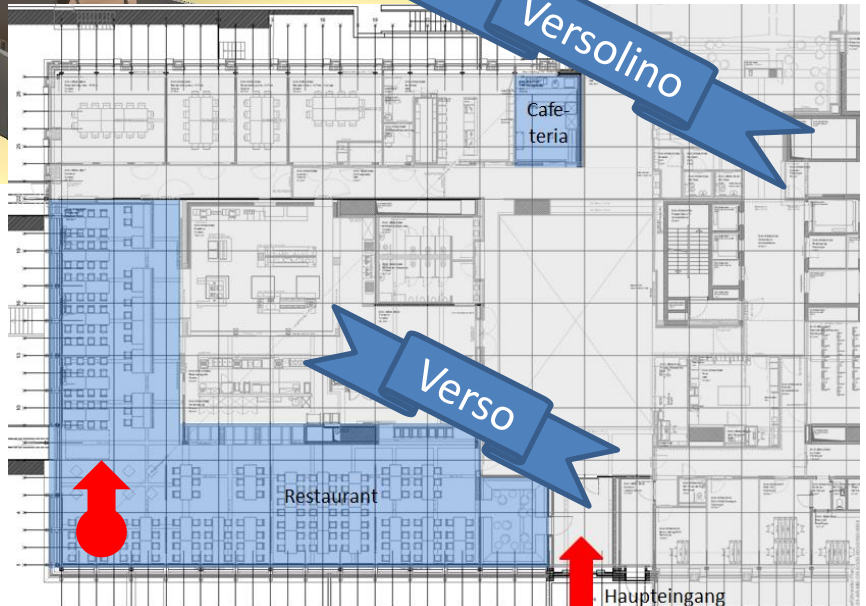




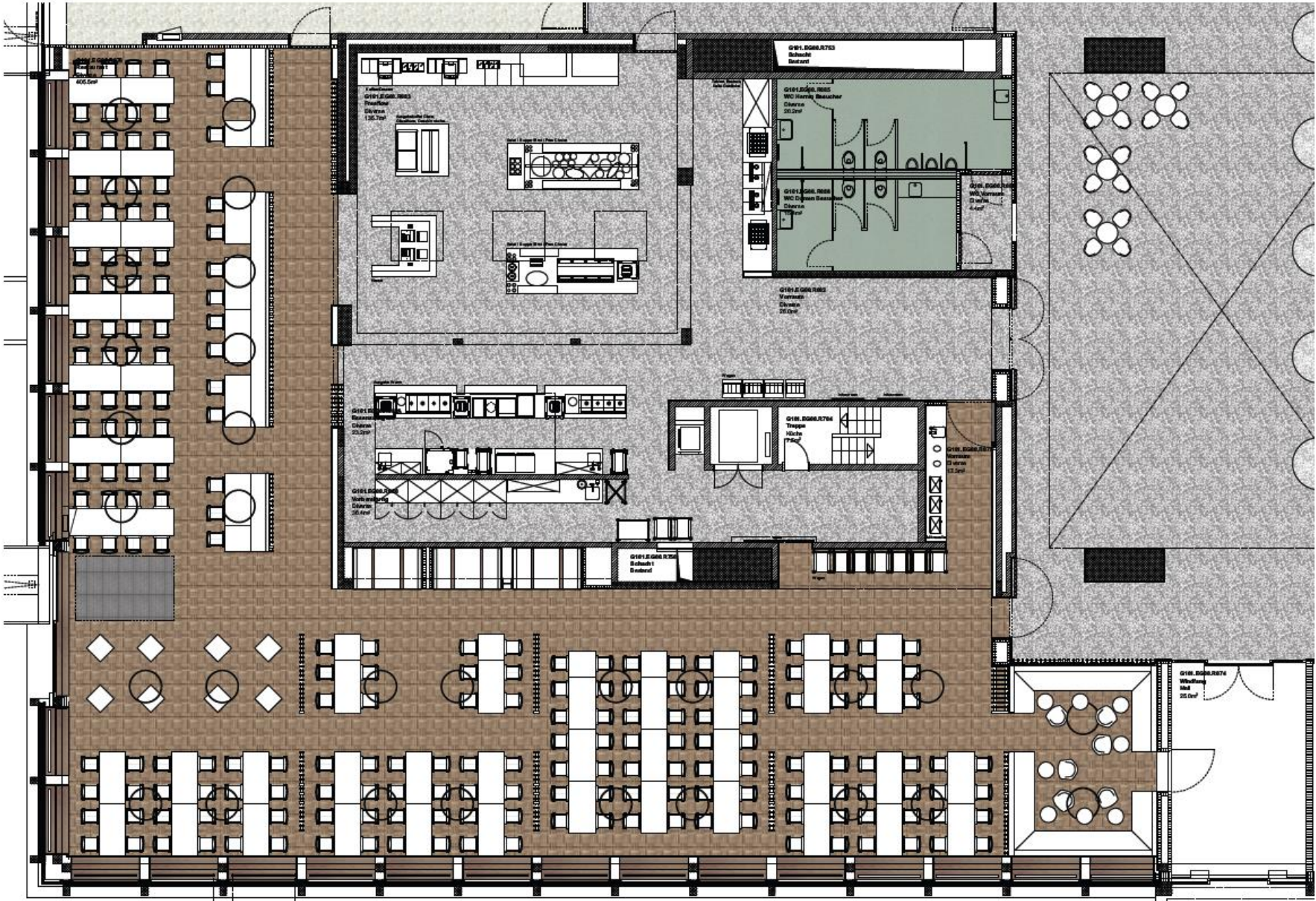
- Installation Thermodach für Winter

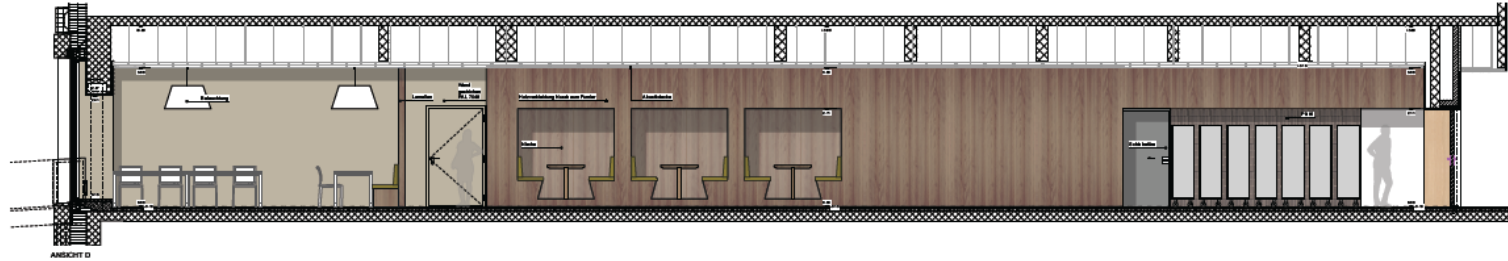
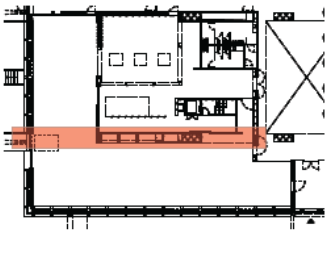
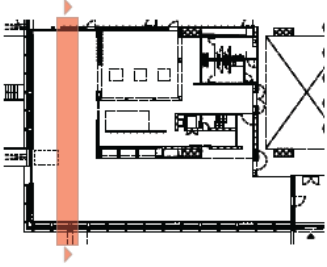
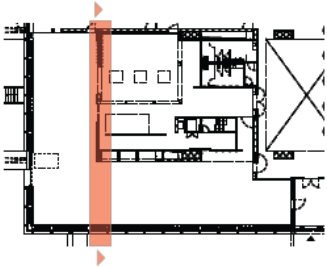
Schnittdarstellung:
Représentation de coupe:
Media rappresentanza:





 Blickrichtung



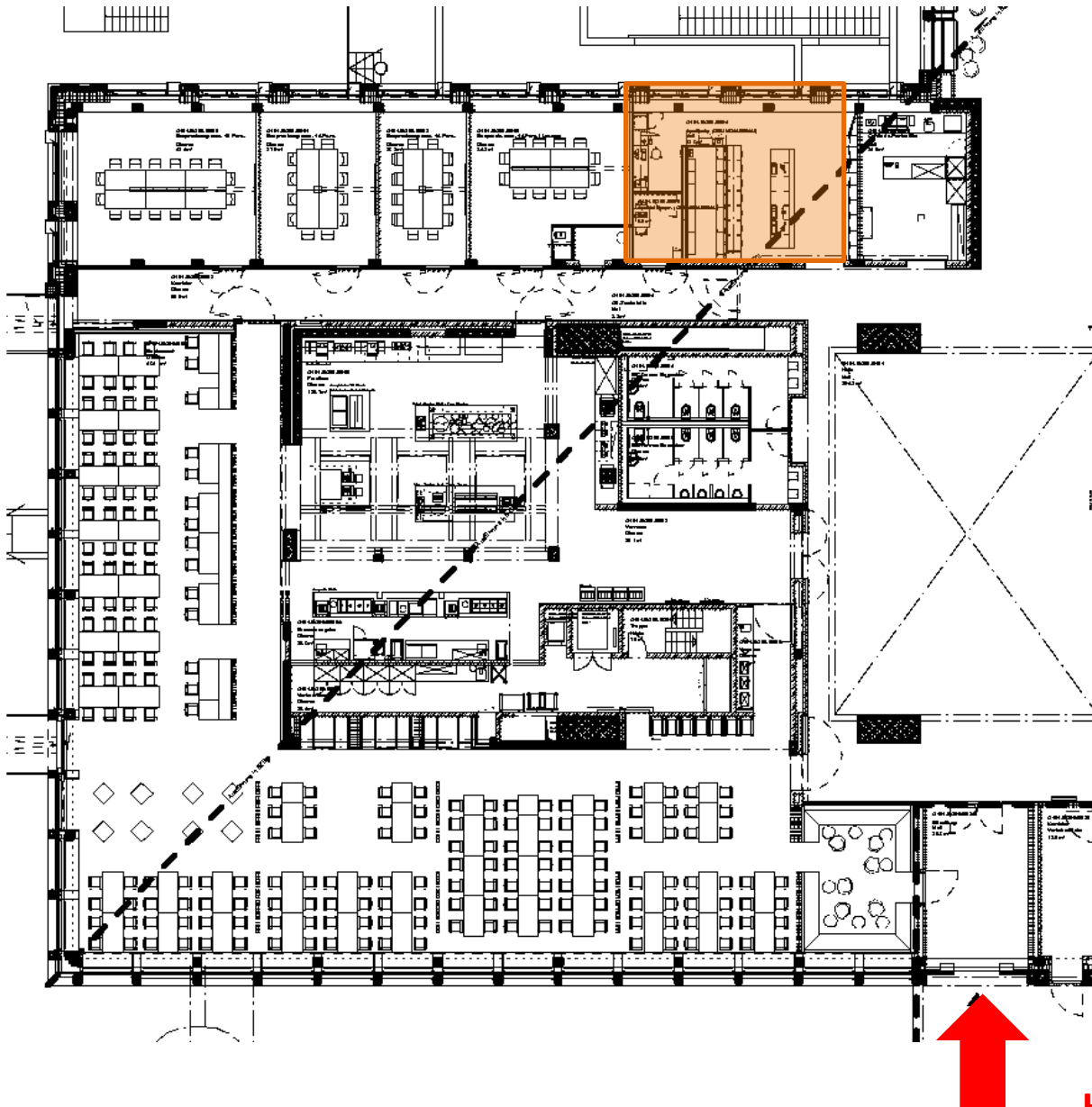


Begrüssung

Baumassnahmen und Betriebskonzepte Neubau

Baumassnahmen im Umbau Bestand

Kommunikation / Information



- Grundausrüstung inklusive Medizinausgabe wird installiert
- Wird für lokale Apotheker zur Miete ausgeschrieben

Haupteingang

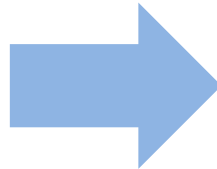
- *Was geschieht beim Rückbau des Spitals mit wiederverwertbarem und funktionstüchtigem Material?*
- *Weitere?*

- Verfolgung des Baugeschehens über Bau-Webcams
- Quartalsberichte zum Baugeschehen
- Freunde KSF
- Weitere Veranstaltungen für Anwohner



Fragen & Anliegen zu:

- Baustellenverkehr /
Parkierung
- Baulärm / Abfall
- Arbeitszeiten
- Verkehrsbehinderungen
- ...



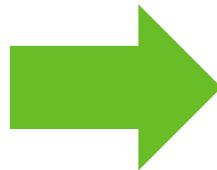
STEINER

Mail: isidro.malinconico@steiner.ch

Tel: 079 212 75 73

Fragen & Anliegen zu:

- Projekt Horizont allgemein
- Zufahrt KSF
- Infoveranstaltungen /
Freunde KSF
- ...



 **Spital Thurgau**
FRAUENFELD

Mail: horizont.ksf@stgag.ch

Tel: 052 723 7188 (Mo-Fr: 8 – 17 Uhr)



Vielen Dank für Ihre Aufmerksamkeit.