

Blick hinter
die Kulissen



Ankommen als Familie

Die Schwangerschaft: der hormonelle Urknall

In der Schwangerschaft wird der Körper zu einem Hochleistungssystem. Es ist eine Zeit der physischen Transformation, geprägt von einer Mischung aus Vorfreude, Staunen und Herausforderungen. Jede Veränderung folgt dabei einem Ziel: die optimale Umgebung für ein neues Leben zu schaffen.

Weil es wichtig ist, wie wir geboren werden:

Die Geburtsumgebung spielt eine zentrale Rolle. Die Geburt soll in Sicherheit und in einem geborgenen Rahmen stattfinden können. In der Spital Thurgau AG wird die Natürlichkeit der Geburt unterstützt. Ihnen stehen einladend gestaltete Geburtszimmer zur Verfügung. Hier finden Sie den Raum, sich frei zu bewegen: ob in der Gebärvanne, auf dem Gebärhocker, mit dem Pezzi- und Erdnussball oder an den Hängeseilen – moderne Hilfsmittel und verstellbare Betten stehen für Ihre individuellen Bedürfnisse bereit. Wir sorgen für Geborgenheit, sodass die Geburt selbstbestimmt und in enger Begleitung durch Hebammen gestaltet werden kann. Um Ihre Wünsche und Bedürfnisse frühzeitig kennenzulernen, bietet Ihnen die Frauenklinik sowohl in Münsterlingen als auch in Frauenfeld Hebammen- und Akupunkturprechstunden, Vorgespräche, reguläre Schwangerschaftskontrollen sowie Informationsabende an.

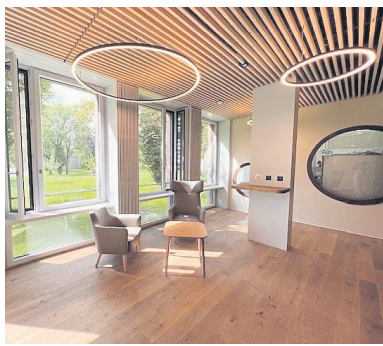
Unsere Expertise und die vorhandenen Ressourcen ermöglichen eine persönliche, individuelle und familienzentrierte Betreuung.

Dringliche Ereignisse können jederzeit durch unser interdisziplinä-

res und kompetentes Team der Geburtshilfe behandelt werden. In enger Zusammenarbeit zwischen Hebammen, dem Ärzteteam der Frauenklinik, der Anästhesie, den Kinderärztinnen und Kinderärzten sowie dem Pflegefachpersonal der Mutter-Kind-Abteilung und der Neonatologie ist eine umfassende medizinische Versorgung jederzeit gewährleistet. Dazu gehören neben der Schulmedizin auch alternativmedizinische Methoden als Teil unseres Betreuungsangebots. Wir legen grossen Wert auf die erste prägende Phase – das Bonding – und schaffen den nötigen Raum, damit Sie als Familie in Ruhe bei uns ankommen können.

Ankommen als Familie: ein Wochenbett mit Ruhe und Raum

Auf unseren Wochenbettabteilungen steht die Familie im Mittelpunkt. Unser familienzentriertes Betreuungskonzept ermöglicht es Ihnen, die erste gemeinsame Zeit bewusst und ungestört zu erleben. In einer geschützten, ruhigen Umgebung dürfen Sie als Eltern und Ihr Neugeborenes einander begegnen und Schritt für Schritt in Ihre neuen Rollen hineinwachsen. Für Ihr Wohlbefinden bieten wir verschiedene helle und einladende Rückzugsorte – nach Möglichkeit in Form von Einzel- und Familienzimmern. So schaffen wir einen Ort, an dem medizinische Kompetenz auf menschliche Wärme trifft. Ein Ort, an dem der Zauber des Anfangs spürbar wird und Sie als Familie in aller Ruhe zusammenfinden können.



Geburt am Standort Münsterlingen

Am Standort Münsterlingen profitieren werdende Eltern von einer ruhigen, naturnahen Umgebung in unmittelbarer Nähe zum Bodensee. Die Wochenbettabteilung bietet einen weiten Blick ins Grüne sowie Möglichkeiten für kurze Aufenthalte im Freien – ideale Voraussetzungen für eine erholsame erste Zeit als Familie. Ein modernes Bistro lädt zu einer kurzen Pause, einem Kaffee oder zum Austausch mit Besuchenden oder anderen Wöchnerinnen in entspannter Atmosphäre ein.



**Sandra Schönholzer, leitende
Hebamme**



**Sonja Manhart, Bereichsleiterin
Pflege Frauenklinik/Urologie/
Pädiatrie**